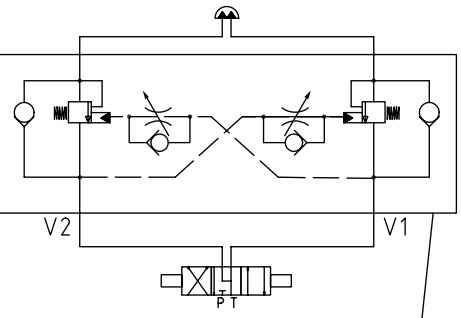
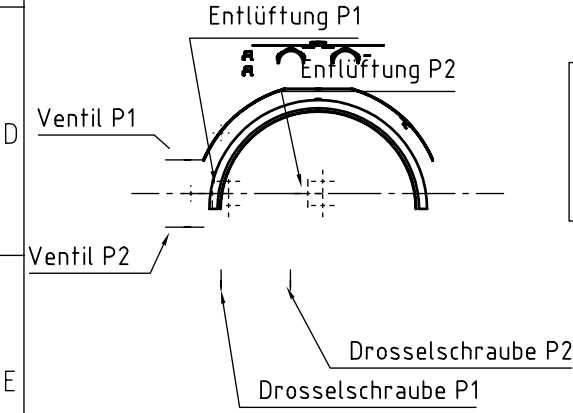
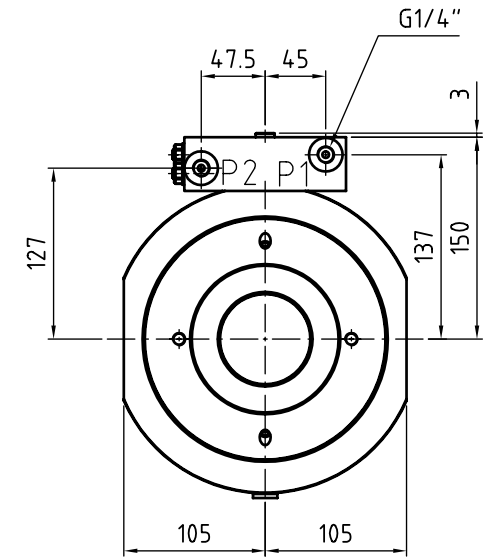
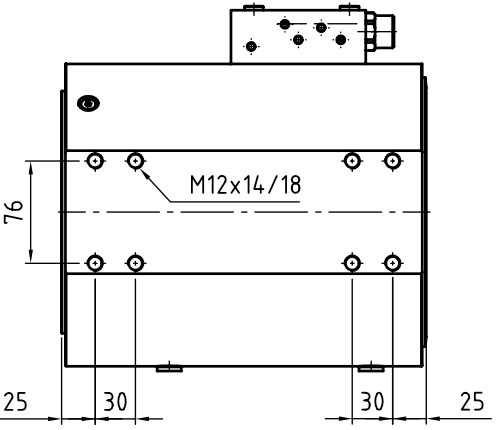
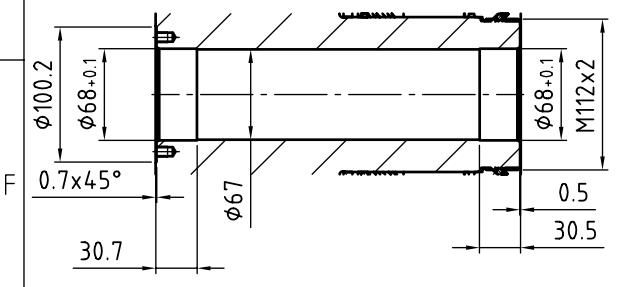


Bei Blickrichtung X und Druck in P1 dreht Flansch aus der Grundstellung nach LINKS (entgegengesetzt dem Uhrzeigersinn)!

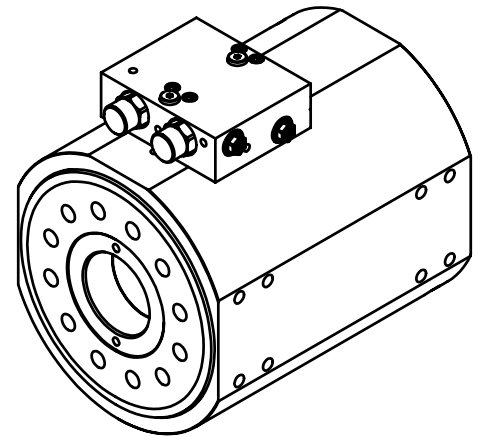


Senkbremssystem
Aufsteuerverhältnis: 5:1

Druckeinstellbereich bei 4,8 l/min.: 210 bar



Technische Daten:
 max. Betriebsdruck: 210 bar
 max. Nenn Drehmoment: 3100 Nm
 max. Biegemoment: 11300 Nm
 max. Axialkraft: 66800 N
 max. Radialkraft: 66800 N
 Radiale Kraft nur plan auf dem Wellenflansch
 Schluckvolumen @ 210°: 1,0595 dm³
 Drehwinkel: 210° - 214°



Schutzvermerk nach DIN 34 beachten	Kanten gebrochen	Oberfl. Reihe 3 DIN 3141/ ISO 1302	(Zul. Abw.) DIN ISO 2768 T1 T2	Maßstab: 1:4	Gewicht: 66,84 Kg
				Werkstoff:	
			Datum Bearb. 09.07.03	Name Kern	
			Gepr.		
A Schmierb. hinz.	08.01.04 Kern	Norm		Benennung: Dreh-Antrieb M-DA-H 100 210° S9895	
Zust. Änderung	Datum Name			Zeichnungsnummer: 201021009895 A	
				CAD-Nr.: D100/2010	Blatt
				Ursprung:	Datum

HKS Unternehmensgruppe
 Leipziger Straße 53-55
 D-63607 Wächtersbach

